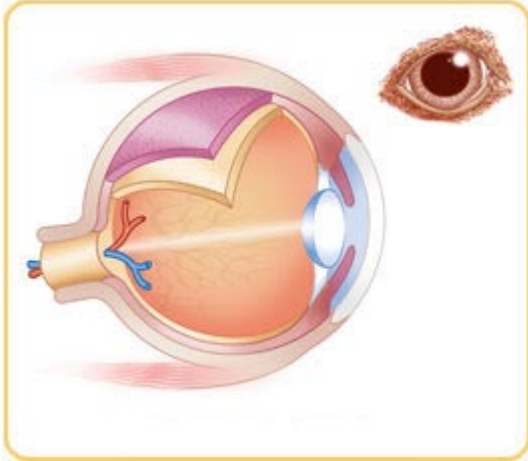


Le soin des yeux



Les yeux d'un chien en bonne santé sont clairs et brillants. La région entourant le globe oculaire doit être blanche.

Signes courants d'une maladie de l'œil

- Rougeur de l'œil ou de l'intérieur des paupières
- Matière « collée » à la surface ou dans les coins des yeux
- Œil trouble
- Œil terne
- Troisième paupière en travers de l'œil
- Larmolement excessif ou sécrétions anormales
- Poils entourant les yeux mouillés de larmes

Lors d'une consultation, votre vétérinaire peut être amené à réaliser des tests diagnostics pour dépister les maladies de l'œil

- Test à la fluorescéine : il sert à rechercher la présence d'ulcères cornéens.
- Test de Schirmer : il sert à mesurer la sécrétion des larmes.
- Pression intra-oculaire : elle permet de déceler le glaucome.
- Ophtalmoscopie : elle permet d'examiner les chambres de l'œil.

Maladies courantes de l'œil et signes qui les caractérisent

- **Conjonctivite** : inflammation de la membrane (elle devient rouge) qui recouvre la paroi interne des paupières et le blanc des yeux. Elle peut être causée par une infection, une allergie, une irritation ou une production insuffisante de larmes.
- **Kératoconjonctivite sèche (KCS)** : maladie qui survient lorsque les glandes lacrymales ne produisent pas suffisamment de larmes pour bien lubrifier les yeux d'un chien. Elle peut être causée par un virus, une réaction médicamenteuse, une allergie ou une blessure. Quand elle devient chronique, elle peut entraîner la cécité. Certaines races de chiens y sont prédisposées.
- **Ulcère cornéen** : lésion sur la cornée qui survient lorsque la cornée est égratignée ou endommagée par un corps étranger ou est endommagée par une production insuffisante de larmes ou une infection bactérienne. L'ulcère cornéen est très douloureux, ce qui peut porter le chien à « plisser » les yeux. Les chiens aux yeux globuleux et les chiens âgés semblent plus sujets aux ulcères cornéens.
- **Larmolement ou épiphora** : si les yeux de votre chien « coulent » sans cesse ou si les poils autour des yeux semblent mouillés, cela peut signifier que ses canaux lacrymaux sont bouchés.
- **Cataracte et glaucome** : Le chien, tout comme l'être humain, peut être atteint de ces graves maladies de l'œil. La cataracte brouille le cristallin, un organe situé dans l'œil. C'est la cause la plus courante de la cécité chez le chien. Comme cette maladie est héréditaire chez certaines races, il est important de faire examiner votre chien par le vétérinaire dès son plus jeune âge, car les animaux atteints ne devraient pas servir à la reproduction. Le glaucome est une maladie caractérisée par une pression trop élevée à l'intérieur de l'œil qui se produit lorsque le liquide qui remplit l'œil n'est pas évacué normalement.



Jean-Louis Cosson • Bertrand Faroult • Pierre-Marie Cadot • Luc-André Fribourg-Blanc
Docteurs Vétérinaires SCP

Comment administrer des gouttes oculaires à votre chien

Il sera peut-être nécessaire de museler votre chien

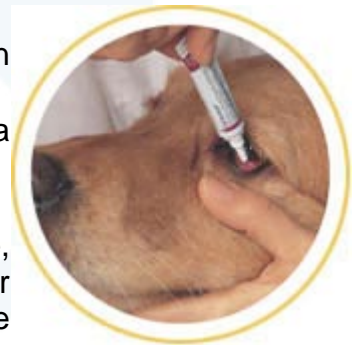
- Enlevez les sécrétions qui se trouvent autour des yeux à l'aide d'un tampon d'ouate imbibé d'eau tiède.
- Référez-vous à la prescription de votre vétérinaire pour connaître la posologie. Agitez le flacon au besoin.
- D'une main, tenez le flacon entre le pouce et l'index et placez l'autre main sous la mâchoire de votre chien pour soutenir sa tête.
- Renversez la tête de votre chien vers l'arrière. Pour empêcher le chat de cligner des yeux, tenez ses paupières écartées à l'aide de vos doigts libres.
- Tenez le flacon près de l'œil, SANS toucher la surface de l'œil.
- En pressant le flacon, déposez les gouttes dans le centre de l'œil, puis relâchez la tête de votre chien.
- Votre chien clignera des yeux, ce qui permettra de répartir le médicament sur toute la surface de l'œil.



Comment appliquer de la pommade dans les yeux de votre chien

Il sera peut-être nécessaire de museler votre chien

- Enlevez les sécrétions qui se trouvent autour des yeux à l'aide d'un tampon d'ouate imbibé d'eau tiède.
- Référez-vous à la prescription de votre vétérinaire pour connaître la posologie.
- Écartez délicatement les paupières supérieure et inférieure.
- Tout en tenant le tube parallèlement à la paupière inférieure, pressez sur le tube et déposez la quantité de pommade voulue sur le bord de la paupière. Le tube ne doit pas toucher la surface de l'œil.
- Relâchez la tête de votre chien. Laissez-le cligner des yeux.
- Au besoin, massez les paupières supérieure et inférieure ensemble afin de répartir le médicament.



AVIS IMPORTANT : Pour que le médicament soit pleinement efficace, il doit être administré pour toute la durée prescrite. Lorsque vous donnez un médicament, demeurez calme, car votre animal peut sentir votre nervosité, ce qui rendra votre tâche plus difficile. Vous devez toujours le féliciter et le récompenser.